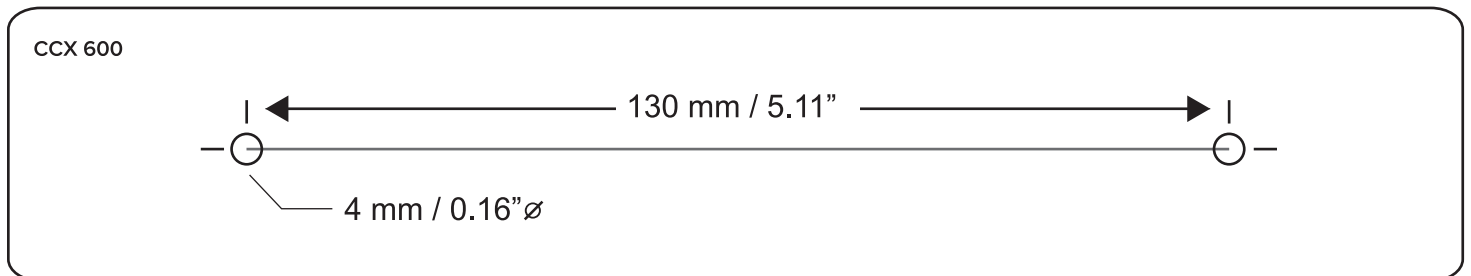
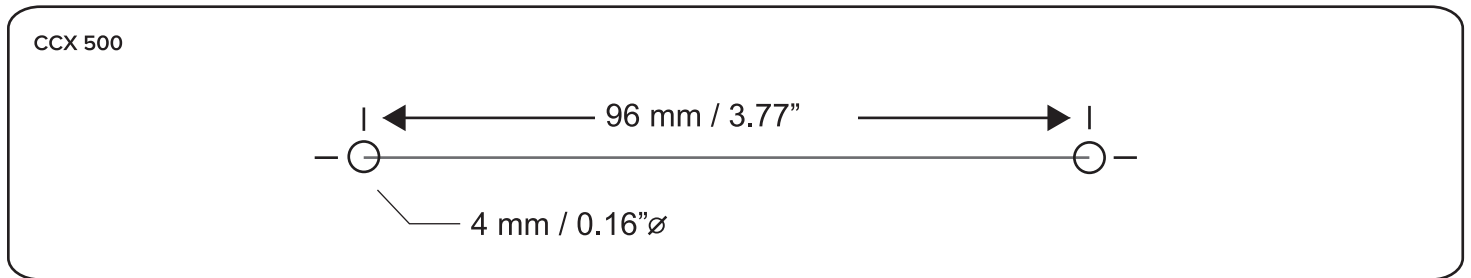
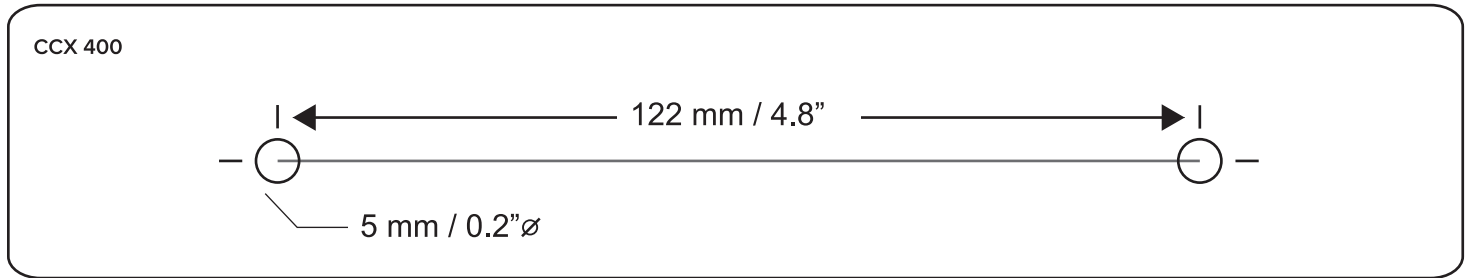
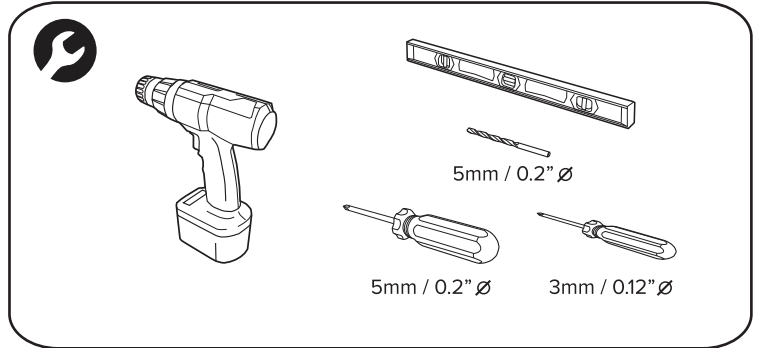
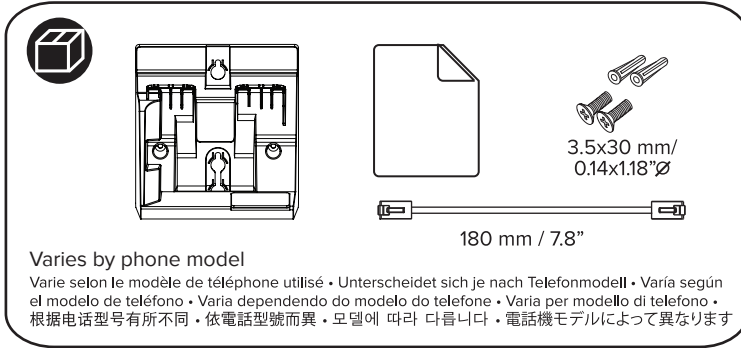
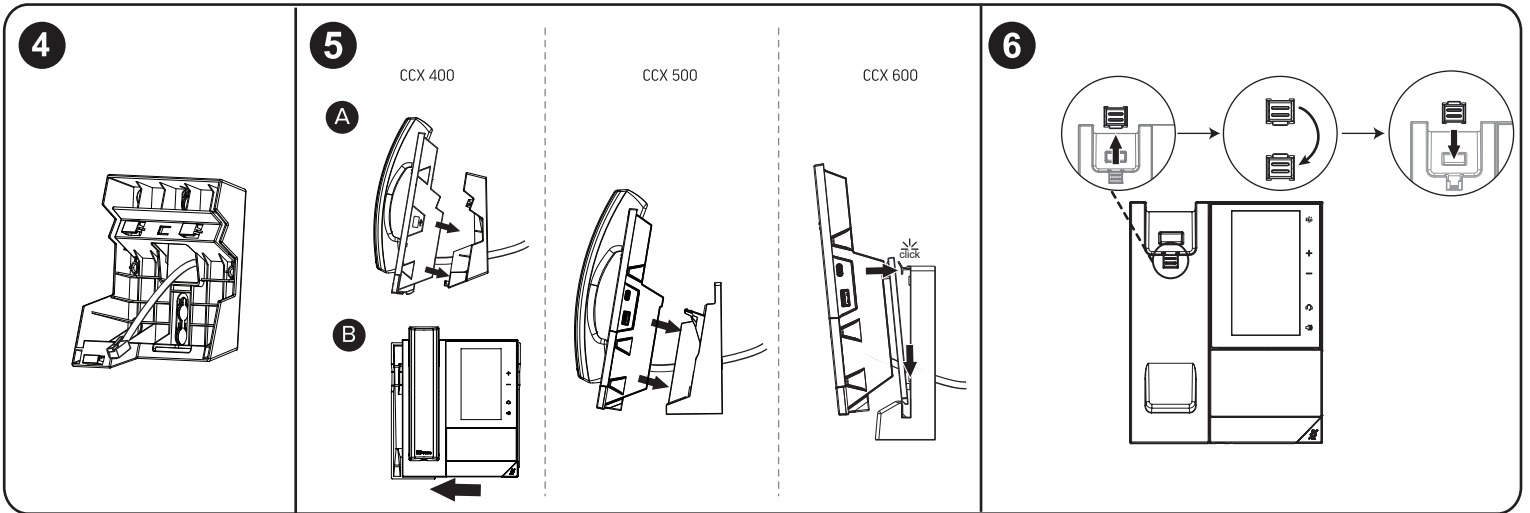
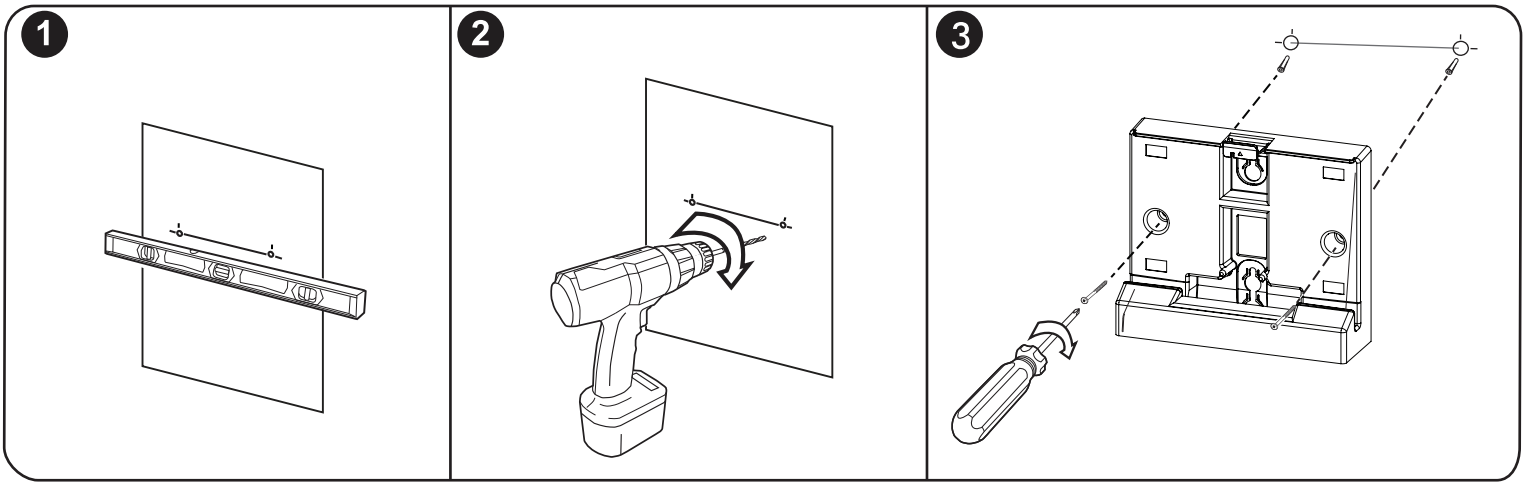


Wallmount and Face Plate Instructions for Poly CCX 400, 500, and 600

Instructions de montage mural et sur plaque murale pour les téléphones Poly CCX 400, 500, et 600 • Wandmontage und Blendenmontage für Poly CCX 400, 500 und 600 • Instrucciones de montaje en pared y de placa de pared para Poly CCX 400, 500 y 600 • Instruções para montagem na parede e para a placa frontal do Poly CCX 400, 500, and 600 • Istruzioni per il montaggio a parete e su piastra per Poly CCX 400, 500 e 600 • Poly CCX 400、500 和 600 壁掛式安裝和面板安裝說明 • Polyc CCX 400、500 與 600 壁掛架與面板安裝說明 • Poly CCX 400, 500, 600 벽면 거치 및 면판 설치 방법 • Poly CCX 400, 500, 600 の壁掛け設置およびフェイスプレート取り付け手順



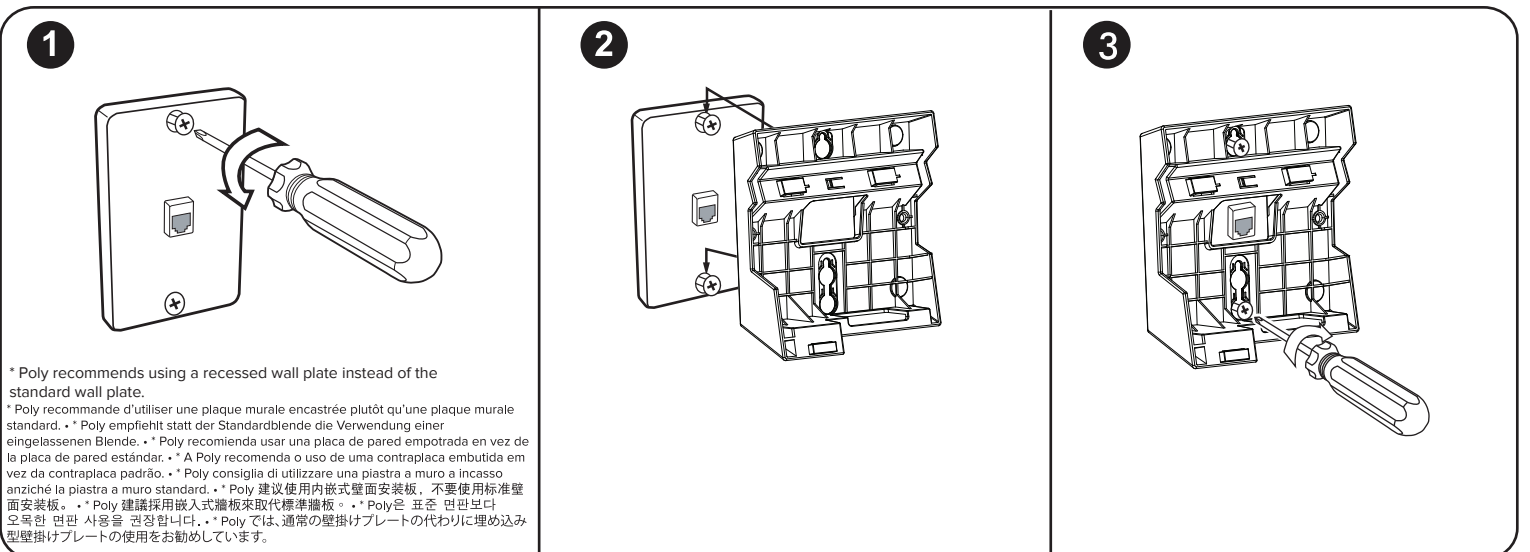


* To prevent damage, secure handset in cradle and on clip.

Pour éviter toute dégradation, veillez à bien raccrocher le combiné sur la base du téléphone en le clipsant sur le crochet commutateur. • Hörer in der Muschel auf der Lasche sichern, um Beschädigungen zu vermeiden. • Para evitar daños, sujete el aparato telefónico en el soporte con la presilla. • Para evitar danos, encaixe o fone na base e no gancho. • Per evitare danni, fissare il telefono al supporto e sul gancio. • 为防止损坏, 请将电话听筒固定在卡座和固定扣上。 • 为避免损坏, 请将话机挂在鞍座的固定扣上。 • 수화기가 손상되지 않도록 받침대 및 클립에 잘 고정해둡니다. • 損傷を防ぐため、ハンドセットを台に固定して、クリップで留めます。

Face Plate Instructions for Phone

Instructions de montage du téléphone sur plaque murale • Blendenmontage für Telefon • Instrucciones de placa de pared para teléfono • Instruções para a placa frontal do telefone • Istruzioni per il montaggio su piastra del telefono • 电话面板安装说明 • 电话面板安装说明 • 전화기 면판 설치 방법 • 電話機のフェイスブ



* Poly recommends using a recessed wall plate instead of the standard wall plate.

* Poly recommande d'utiliser une plaque murale encastrée plutôt qu'une plaque murale standard. • * Poly empfiehlt statt der Standardblende die Verwendung einer eingelassenen Blende. • * Poly recomienda usar una placa de pared empotrada en vez de la placa de pared estándar. • * A Poly recomenda o uso de uma contraplaca embutida em vez da contraplaca padrão. • * Poly consiglia di utilizzare una piastra a muro a incasso anziché la piastra a muro standard. • * Poly 建议使用内嵌式壁面安装板, 不要使用标准壁面安装板。 • * Poly 建議採用嵌入式牆板來取代標準牆板。 • * Poly은 표준 면판보다 오목한 면판 사용을 권장합니다. • * Poly では、通常の壁掛けプレートの代わりに埋め込み型壁掛けプレートの使用をお勧めしています。

